



ALMA MATER STUDIORUM  
UNIVERSITÀ DI BOLOGNA



OPENDISTAL  
20 SETTEMBRE

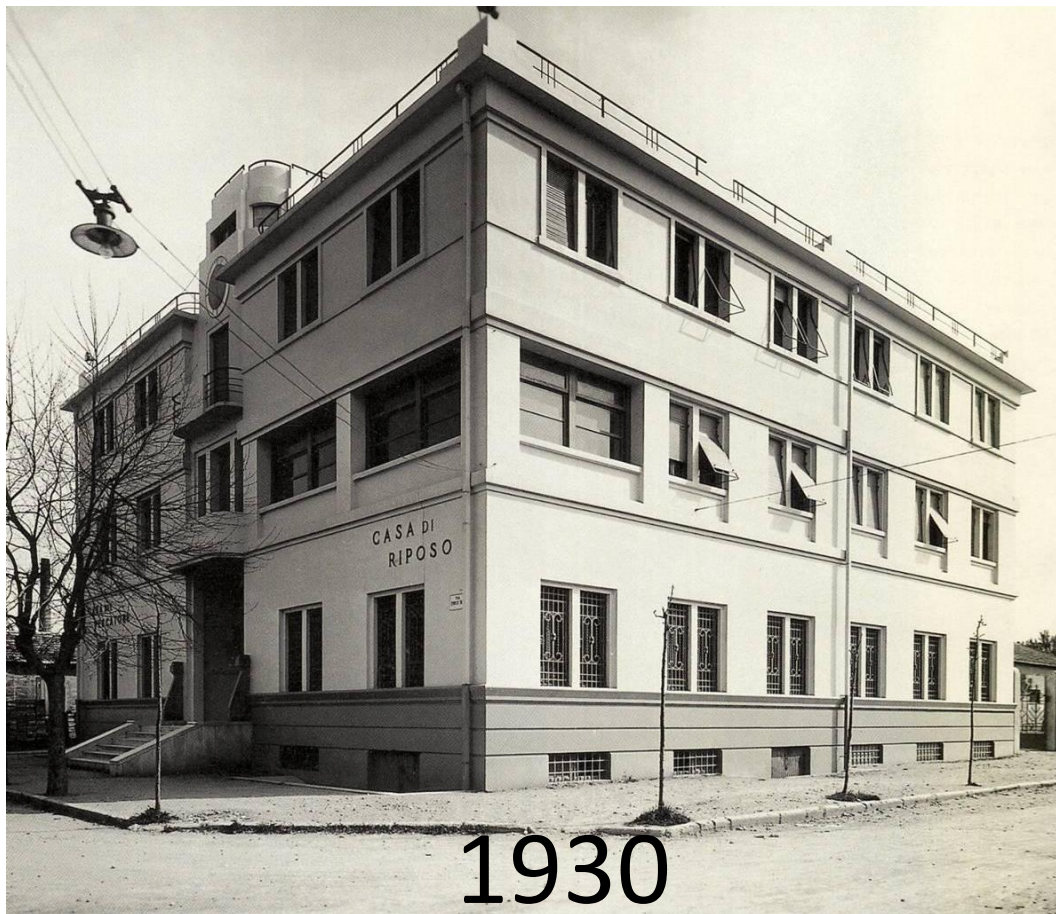


# Strategie di valorizzazione dei prodotti ittici dell'Emilia-Romagna

**Nicola Tontini**

Cooperativa Casa del Pescatore dal 1930 - Cattolica

## Cooperativa Casa del Pescatore dal 1930 - Cattolica





## Cooperativa Casa del Pescatore dal 1930 - Cattolica



## Cooperativa Casa del Pescatore dal 1930 - Cattolica

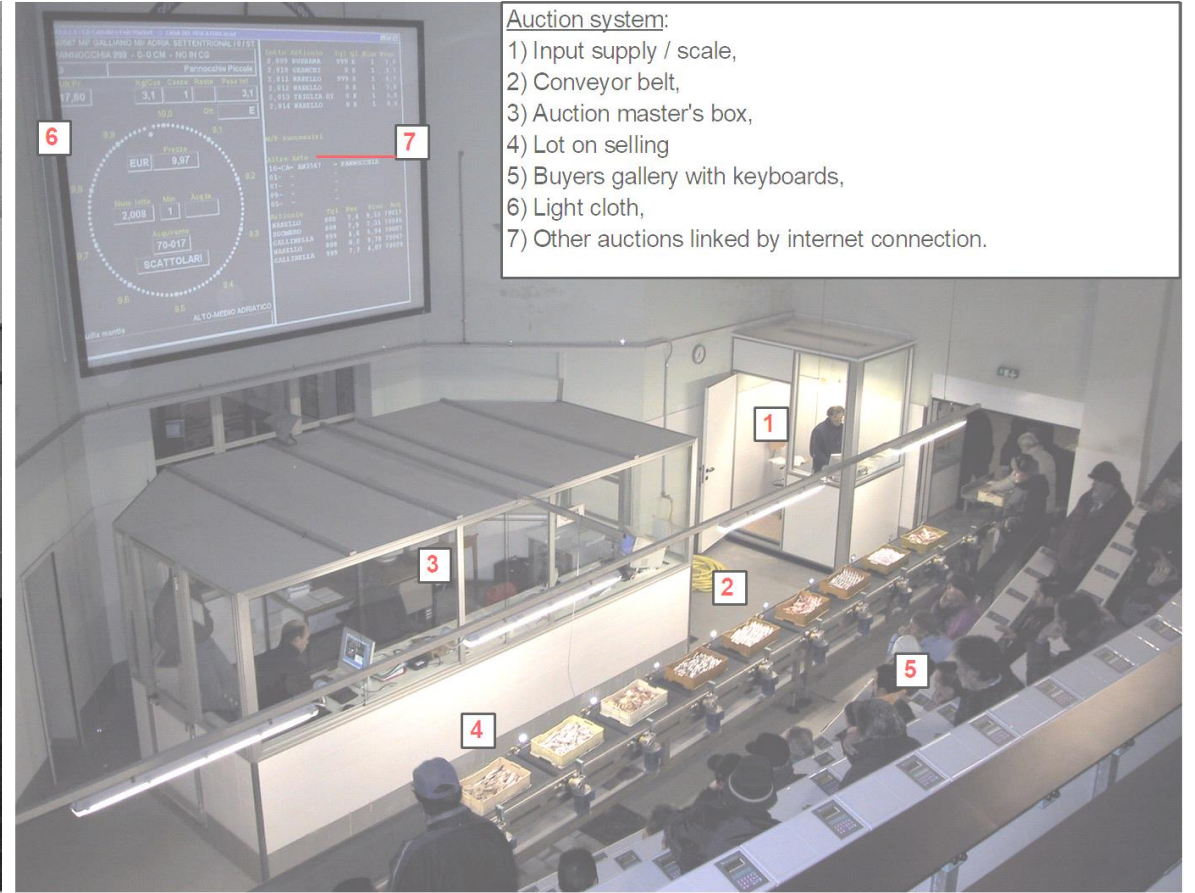




## Cooperativa Casa del Pescatore dal 1930 - Cattolica



# Cooperativa Casa del Pescatore dal 1930 - Cattolica





## Cooperativa Casa del Pescatore dal 1930 - Cattolica



# Cooperativa Casa del Pescatore dal 1930 - Cattolica

INFORMAZIONI SUGLI ATTREZZI DA PESCA

Informazioni obbligatorie sulla categoria di attrezzi da pesca	Informazioni più dettagliate sui corrispondenti attrezzi e codici, conformemente al regolamento (CE) n. 26/2004 della Commissione (1) ed al regolamento di esecuzione (UE) n. 404/2011 della Commissione (2)	
Sciabiche	Sciabica da spiaggia	SB
	Sciabica danese	SDN
	Sciabica scozzese	SSC
	Sciabica a coppia	SPR
Reti da traino	Sfogliare	TBB
	Reti a strascico a tavoloni	OTB
	Reti a strascico in coppia	PTB
	Reti da traino pelagica a divergenti	OTM
	Reti da traino pelagiche a coppia	PTM
	Reti da traino gemelle a divergenti	OTT
Reti da imbrocco e reti analoghe	Reti da posta (ancorate)	GNS
	Reti da posta derivanti	GND
	Reti da posta circuitanti	GNC
	Tremagli	GTR
	Reti combinate (da imbrocco-tremagli)	GTN
Reti da circuizione e reti da raccolta	Ciancioli	PS
	Lampare	LA
	Reti da raccolta manovrate da natanti	LNB
	Reti da raccolta fisse manovrate da terra	LNS
Ami e palangari	Lenze a mano	LHP
	Lenze a mano e lenze a canna (meccanizzate)	LHM
	Palangari fissi	LLS
	Palangari derivanti	LLD
	Lenze al traino	LTL
Draghe	Draghe tirate da natanti	DRB
	Draghe a mano usate a bordo di un natante	DRH
	Draghe automatiche, inclusa la draga aspirante	HMD
Nasse e trappole	Nasse (trappole)	FPO

INFORMATION ON FISHING GEAR

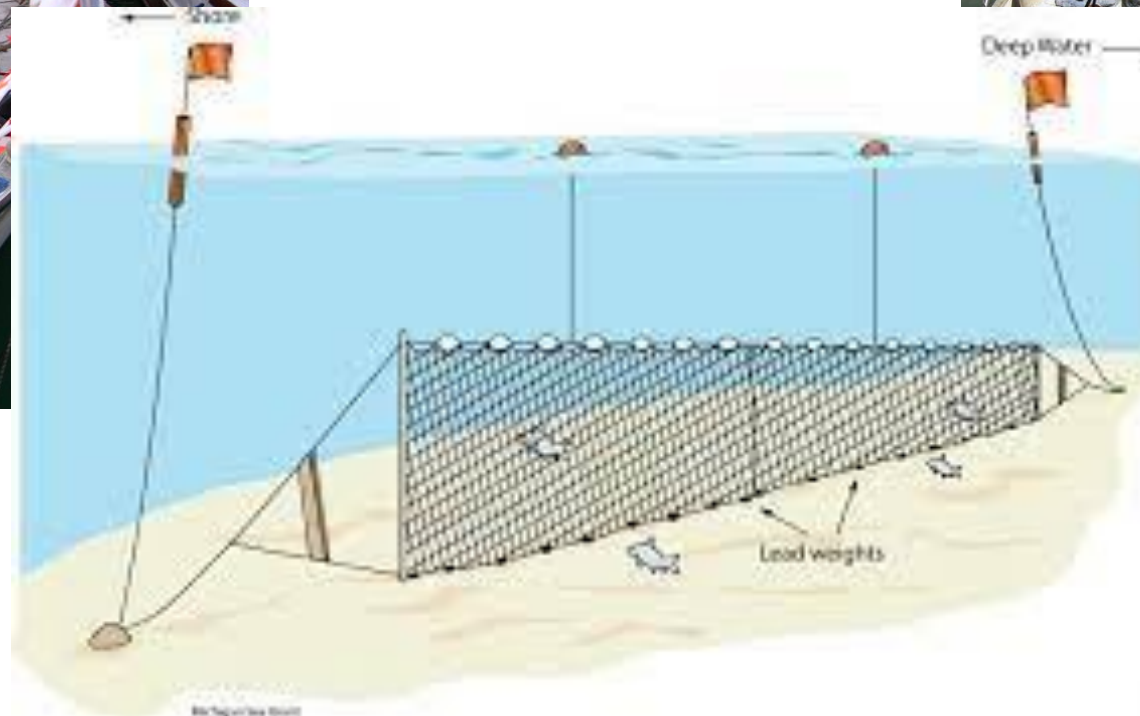
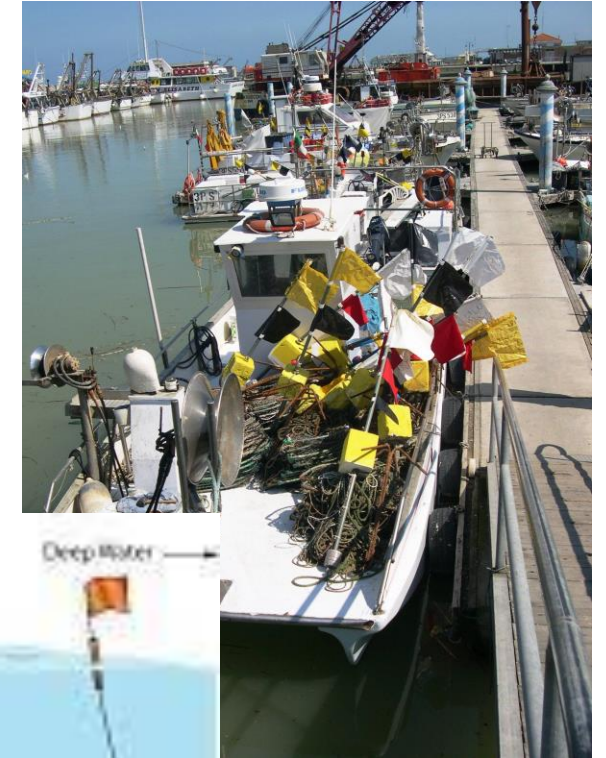
Mandatory information on the category of fishing gear	More detailed information on corresponding gears and codes, in accordance with Commission Regulation (EC) No 26/2004 (1) and Commission Implementing Regulation (EU) No 404/2011 (2)	
Seines	Beach seines	SB
	Danish seines	SDN
	Scottish seines	SSC
	Pair seines	SPR
Trawls	Beam trawls	TBB
	Bottom otter trawls	OTB
	Bottom pair trawls	PTB
	Midwater otter trawls	OTM
	Pelagic pair trawls	PTM
	Otter twin trawls	OTT
Gillnets and similar nets	Set (anchored) gillnets	GNS
	Driftnets	GND
	Encircling gillnets	GNC
	Trammel nets	GTR
	Combined trammel and gillnets	GTN
Surrounding nets and lift nets	Purse seines	PS
	Lampara nets	LA
	Boat operated lift nets	LNB
	Shore-operated stationary lift nets	LNS
Hooks and lines	Hand lines and pole lines (hand operated)	LHP
	Hand lines and pole lines (mechanised)	LHM
	Set longlines	LLS
	Longlines (drifting)	LLD
	Troll lines	LTL
Dredges	Boat dredges	DRB
	Hand dredges used on board a vessel	DRH
	Mechanised dredges including suction dredges	HMD
Pots and traps	Pots (traps)	FPO



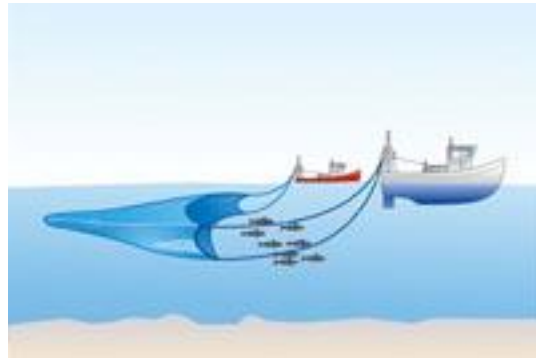


# Cooperativa Casa del Pescatore dal 1930 - Cattolica

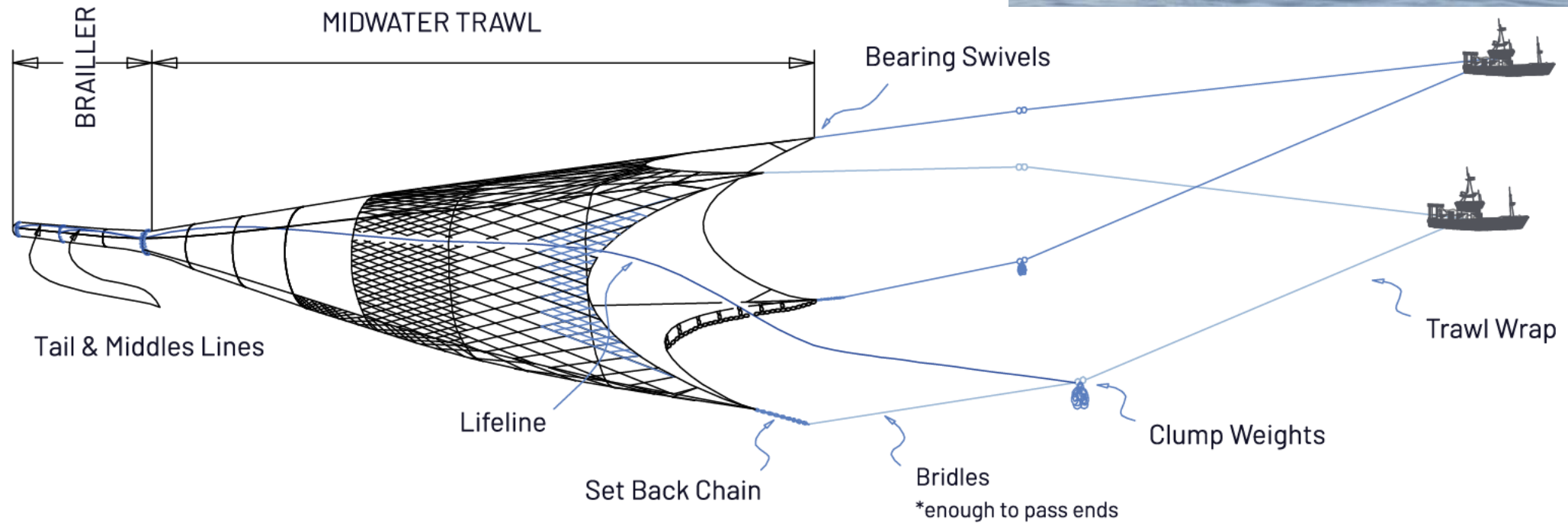
## ATTREZZI DA POSTA



# Cooperativa Casa del Pescatore dal 1930 - Cattolica



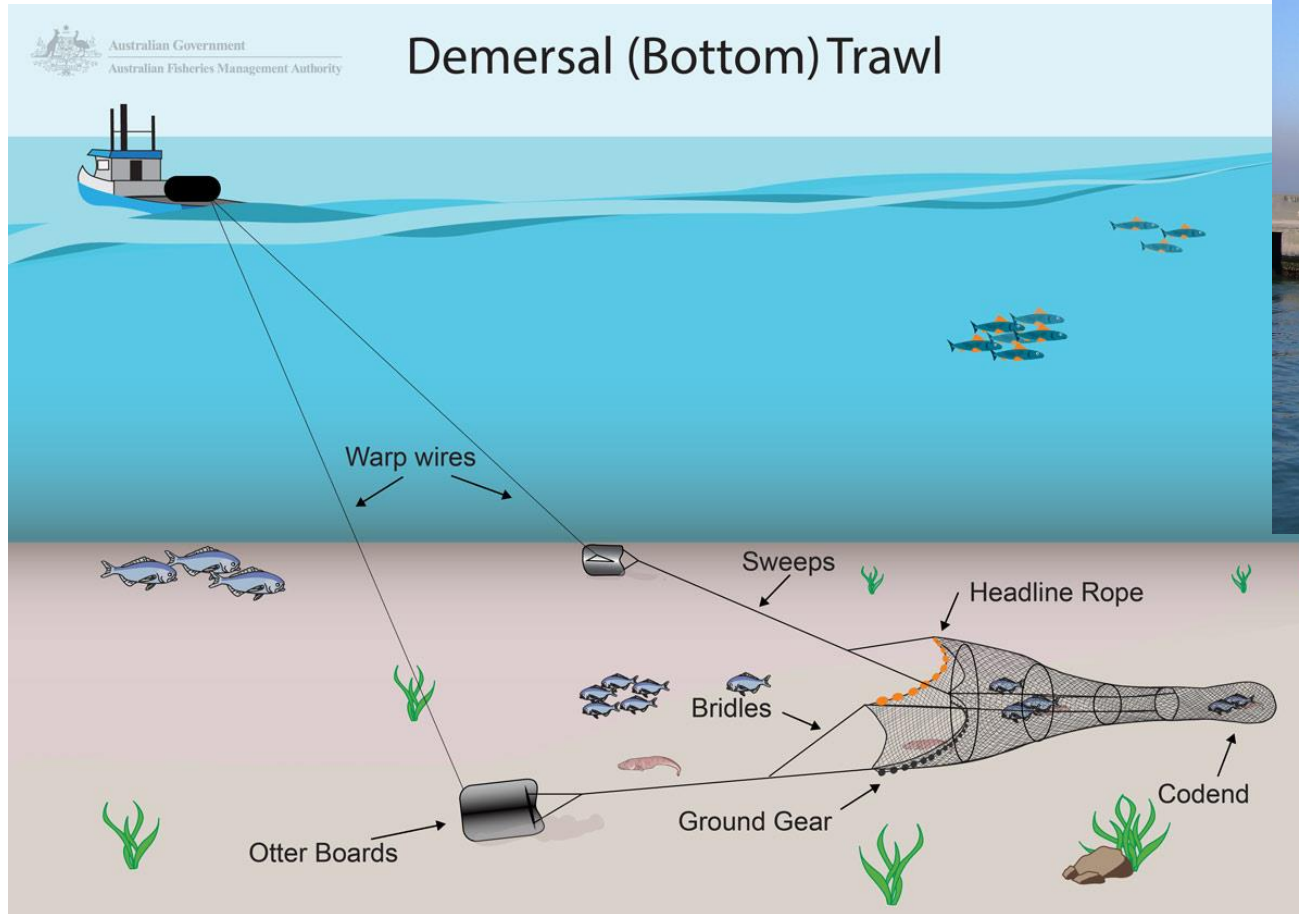
RETI DA TRAINO  
PELAGICHE A COPPIA  
(«VOLANTI»)





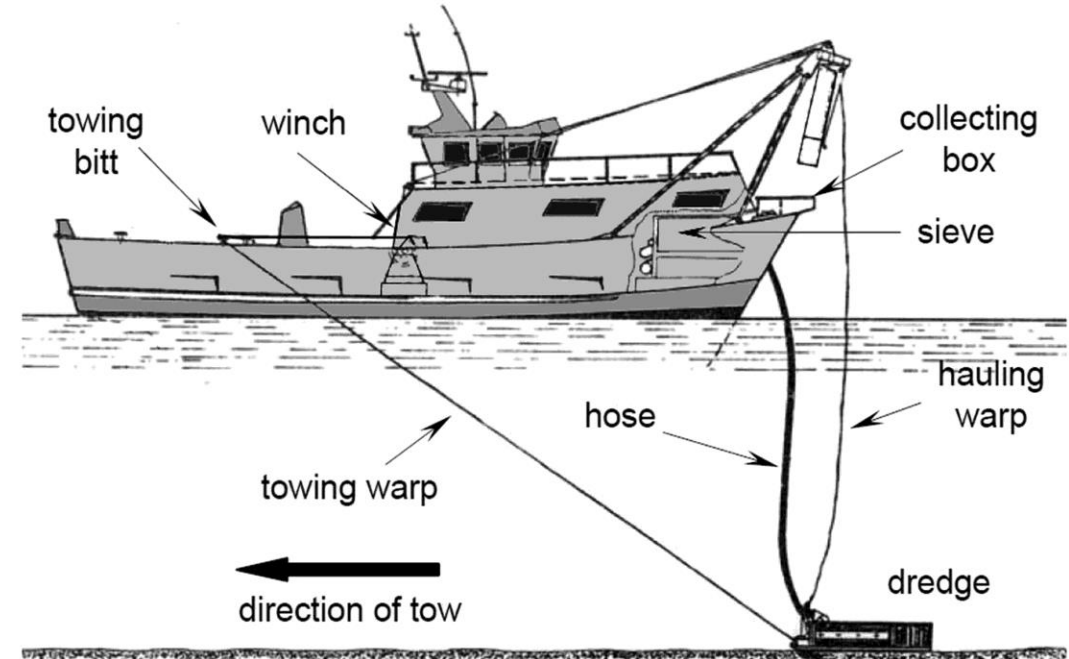
# Cooperativa Casa del Pescatore dal 1930 - Cattolica

## RETI A STRASCICO A TAVOLONI («DIVERGENTI»)



# Cooperativa Casa del Pescatore dal 1930 - Cattolica

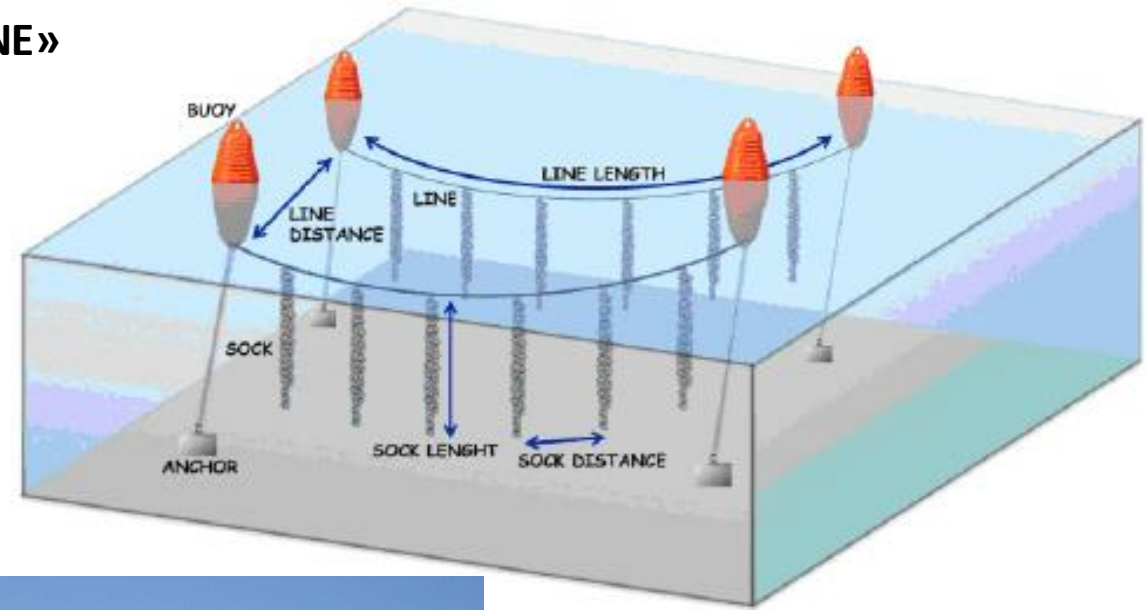
## DRAGHE («VONGOLARE»)





# Cooperativa Casa del Pescatore dal 1930 - Cattolica

## ALLEVAMENTI DI COZZE SU «LONG-LINE»



# Cooperativa Casa del Pescatore dal 1930 - Cattolica

## TRASFORMAZIONE E VALORIZZAZIONE DI PRODOTTO





# Cooperativa Casa del Pescatore dal 1930 - Cattolica

## TRASFORMAZIONE E VALORIZZAZIONE DI PRODOTTO





# Cooperativa Casa del Pescatore dal 1930 - Cattolica

## TRASFORMAZIONE E VALORIZZAZIONE DI PRODOTTO



"DA SEMPRE NELLA STORIA  
CON LE MANI NELL'ACQUA"



La **Cooperativa Casa del Pescatore** nasce nel 1930, con l'obiettivo di essere l'organo propulsore e di innovazione della locale marineria di Cattolica e Gabicce Mare, dopo aver contribuito in maniera determinante allo sviluppo dell'intera categoria dei pescatori, resta un punto di riferimento delle attività pescherecce e produttive della costa emiliano romagnola.

**DALLA PRODUZIONE PRIMARIA ALLA TUA TAVOLA**  
Polpa di vongole, cozze, sughi pronti e pesce azzurro semilavorato o congelato: li produciamo con quello che viene sbarcato dai pescherecci, con materie prime freschissime, di assoluta qualità e pienamente rintracciabili: siamo in grado di risalire, sempre, al produttore di ogni singola pescata.



SCOPRI TUTTE  
LE RICETTE



Casa del Pescatore - società cooperativa  
Via Toti, 2 - 47841 - Cattolica (RN) - info@pescatori.it | www.pescatori.it





# Cooperativa Casa del Pescatore dal 1930 - Cattolica

## CERTIFICAZIONI DI SISTEMA E DI FILIERA



### CERTIFICATO N. P4559

Certiquality S.r.l. certifica che il prodotto  
*Certiquality S.r.l. certifies that the product*

COMMERCIO ALL'INGROSSO DI PRODOTTI ITTICI  
CONFEZIONAMENTO E DEPURAZIONE MOLLUSCHI BIVALVI VIVI

dell'Organizzazione  
*of the Company*

**CASA DEL PESCATORE SOCIETA' COOPERATIVA**

Sede Legale:  
IT- 47841 CATTOLICA (RN) – VIA TOTI 2

Unità Operativa:  
IT- 47841 CATTOLICA (RN) – VIA ANDREA COSTA 76  
IT- 47841 CATTOLICA (RN) – VIA ANDREA COSTA 63

E' conforme allo standard  
*Complies with the standard*

**UNI EN ISO 22005:2008**  
**Rintracciabilità nelle Filiere Agroalimentari**

Prima emissione <i>First Issue</i>	04/02/2021
Emissione corrente <i>Current Issue</i>	17/02/2022
Data di scadenza <i>Expiry date</i>	03/02/2024

Il Presidente  
Cesare Puccioni



PRG n. 008/B  
Member of Accredia of the Italian Accreditation System (IAS)  
Operator of the IAS and IAF and IAF Accreditation Agreement

Certification System 3 UNI CEI EN ISO/IEC 17067:2013, in compliance with the Technical Regulation Accredia RT-17 Rev. 00.  
This certificate is bound to fulfillment of the Technical Regulation Certiquality REG 11. This certificate is not valid without the relative annex and the annex is not valid without the relevant certificate.

C 22005 ED 06 080621

CERTIQUALITY S.r.l.  
Via G. Giardino, 4 - 20123 Milano - Tel. 02/8069171 Fax. 02/86465295 [certiquality@certiquality.it](mailto:certiquality@certiquality.it) - [www.certiquality.it](http://www.certiquality.it)



ALMA MATER STUDIORUM  
UNIVERSITÀ DI BOLOGNA

# Cooperativa Casa del Pescatore dal 1930 - Cattolica

## MARCHI E CERTIFICAZIONI DI PRODOTTO





# Cooperativa Casa del Pescatore dal 1930 - Cattolica

## CERTIFICAZIONI DI FILIERA



**CASA DEL PESCATORE**  
Società Cooperativa [www.pescatori.it](http://www.pescatori.it)  
Via A. Costa, 63 - 47841 CATTOLICA (RN)  
Tel. 0541.1611761 - [mercato@pescatori.it](mailto:mercato@pescatori.it)  
Riva 00125600403



Paese di spedizione Italia. I molluschi devono essere vivi al momento dell'acquisto. Conservare alla temperatura tra 0° e +6°C. Da consumarsi previa cottura a 100° per almeno 2 minuti.

**VONGOLA - LUPINO**  
*Chamaelea gallina*  
Prodotto D88Cato  
Mare Adriatico - Zona FAO 37.2.1  
con draghe  
Pesc. 5 kg  
Lotto: SVE/3RM1113/173/19A  
Data di confezionamento: 19/09/2024  
Raccolta differenziata: verifica le disposizioni del tuo comune  
RETINA: LDPE4 PLASTICA - CLIP: ALU41 ALLUMINIO  
ETICHETTA: C/PP81 INDIFFERENZIATA



Verifica il codice lotto sul retro della tua etichetta e scopri sulla cartina l'area di pesca, es.:  
**SVE / 3RM1113 / 104 / 17A**

Codice FAO Alpha-3	Matricola barca	Progressivo partita fornitore	Area di Pesca
SVE	3RM1113	104	17A



# Cooperativa Casa del Pescatore dal 1930 - Cattolica

## CAMPAGNE DI PROMOZIONE DI PRODOTTO

**Campagna di promozione e valorizzazione dei prodotti ittici dell'Emilia-Romagna**

**COZZA ROMAGNOLA**

**ABBIAMO COTTO IL GRANCHIO BLU**

**VONGOLA ROMAGNOLA**

Organizzazione a cura di **CASA DEL PESCATORE**  
Piano Nazionale della Pesca e dell'Acquacoltura 2022-2024, Annualità 2024 - CUP J89H23000930001

In collaborazione con **LEGACOOP**, **ECOMONDO**, **LEGACOOP**

Con il patrocinio di **Regione Emilia-Romagna**, **Comune di Serravalle**, **Comune di Cesena**, **Comune di Lugo**

info@pescatori.it | pescatori.it | Saperi & Sapori di Mare | Casa del Pescatore Cattolica

**VONGOLA ROMAGNOLA**

Qualità,  
genuinità,  
tipicità



Piano Nazionale della Pesca e dell'Acquacoltura 2022-2024, Annualità 2024 - CUP J89H23000930001

info@pescatori.it | pescatori.it

Saperi & Sapori di Mare

Casa del Pescatore Cattolica



ALMA MATER STUDIORUM  
UNIVERSITÀ DI BOLOGNA



# Cooperativa Casa del Pescatore dal 1930 - Cattolica

## EVENTI DI PROMOZIONE DI PRODOTTO





ALMA MATER STUDIORUM  
UNIVERSITÀ DI BOLOGNA

**Credits:**

**Nicola Tontini**

info@pescatori.it



[www.unibo.it](http://www.unibo.it)